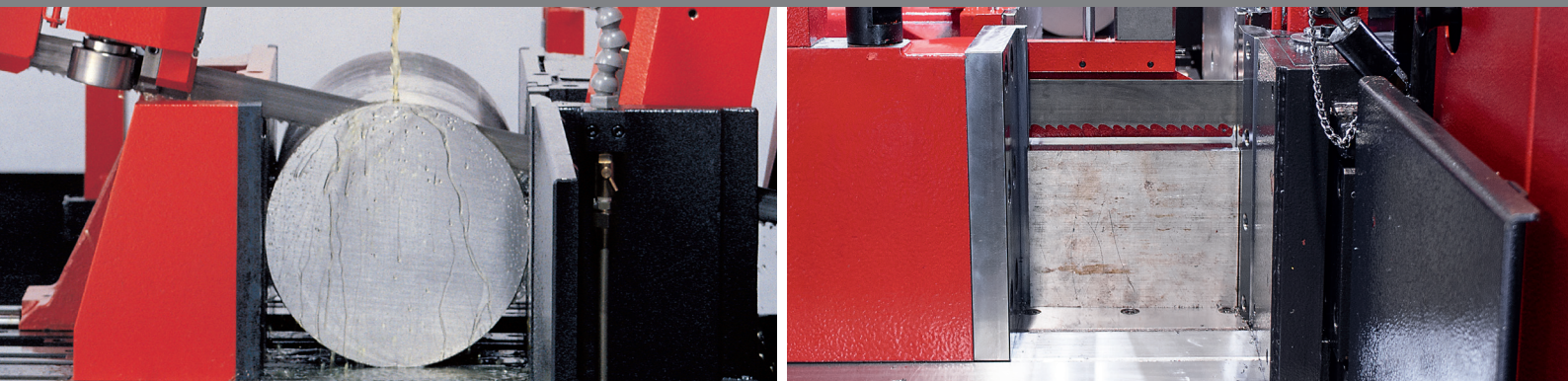
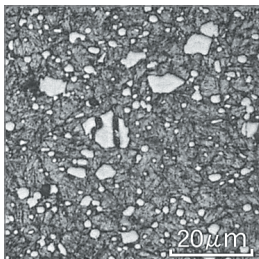


# MAGNUM HLG M71



## MAGNUM HLG M71



Struttura: AMADA M71

Lama a nastro di recente sviluppo per materiali difficili da tagliare. Grazie al materiale dei denti brevettato AMADA M71 e ai denti con altezze alto e basso, viene ridotto l'attrito durante il taglio.

### Caratteristiche

- materiale dei denti brevettato Amada M71
- geometria dei denti HI-LO
- stratatura variabile
- disponibile variante SMARTCUT (41 x 0,9 mm)

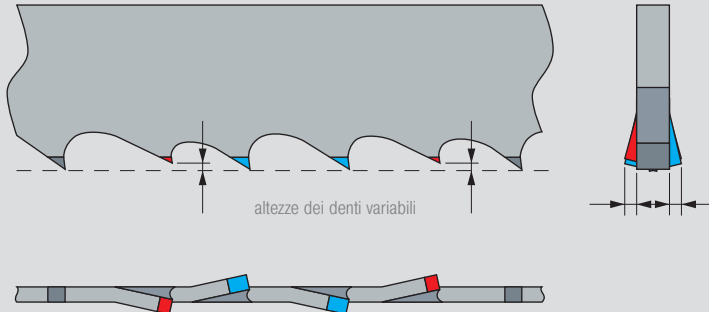
### Vantaggi

- alta resistenza all'usura anche per materiali abrasivi (acciaio per lavorazioni a freddo C > 0,5% C + Cr o Ti)
- ampio intervallo d'impiego da acciaio normale fino ad acciaio per utensili
- capacità di taglio eccezionali per acciaio per utensili

Grado di durezza (HV) del materiale dei denti:



# MAGNUM HLG M71



La differenza nelle altezze di taglio riduce la sollecitazione del taglio su ogni dente.

Geometria HI-LO



## Impiego materiali – AMADA Magnum HLG

consigliato	adatto	adatto con riserva*
acciaio da costruzione, acciaio da bonifica, acciaio per lavorazioni a freddo, acciaio super rapido, acciaio per cuscinetti a sfere	acciaio per lavorazioni a caldo, ghisa, acciaio resistente al calore	acciaio inossidabile, leghe di nichel, leghe di titanio, leghe di rame

## Scelta passo della lama – passi disponibili per AMADA Magnum HLG

altezza	spessore	0,75/1	1,1/1,5	1,5/2	2/3	3/4	4/6
27	0,9					•	•
34	1,1				•	•	
41	0,9				•	•	
41	1,3			•	•	•	•
54	1,6		•	•	•	•	
67	1,6	•	•	•	•		
80	1,6	•	•				

Superficie di rodaggio consigliata: 0,1 m<sup>2</sup>

Acciaio da costruzione



Acciaio da bonifica



Acciaio per lavorazioni a freddo



Acciaio per lavorazioni a caldo



Acciaio inossidabile



Ghisa



Acciaio super rapido



Acciaio resistente al calore



Acciaio per cuscinetti a sfere



Leghe di nichel



Leghe di titanio



Leghe di rame



\*per il taglio di questi materiali rivolgetevi all'incaricato alla vendita AMADA