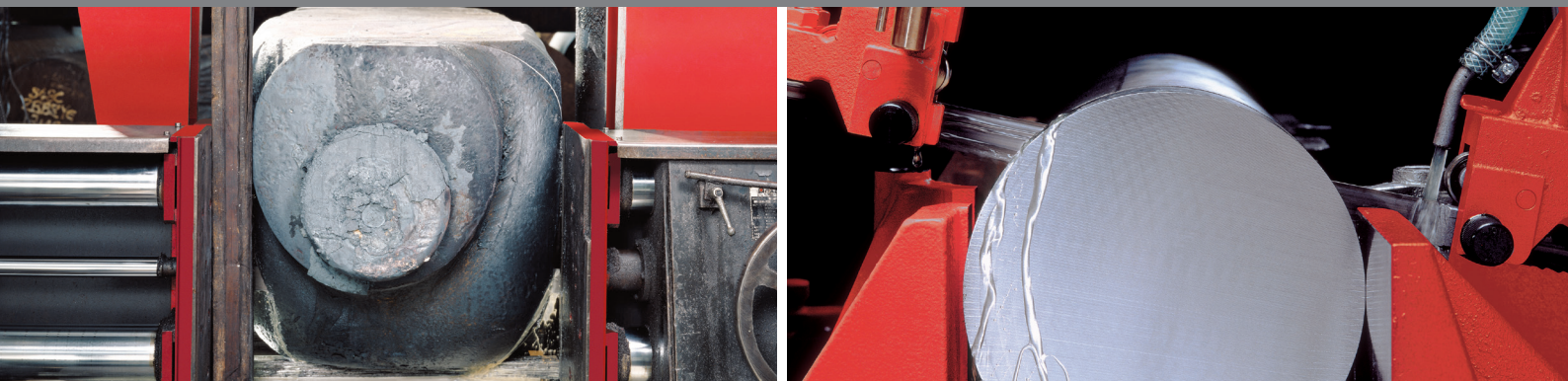
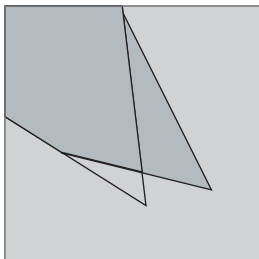


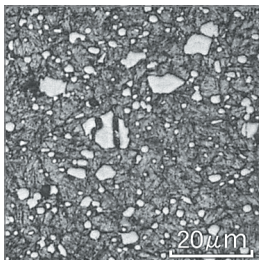
MAGNUM HL M71



| MAGNUM HL M71



Angolo di spoglia estremamente positivo



Struttura: AMADA M71

Lama a nastro di recente sviluppo per materiali difficili da tagliare. Grazie al materiale dei denti brevettato AMADA M71 e al canale di taglio, questa lama è in grado di tagliare la più vasta gamma di materiali "difficili".

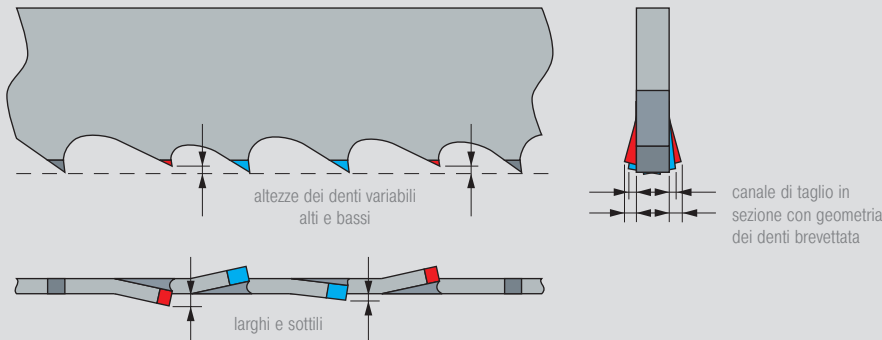
Caratteristiche

- materiale dei denti brevettato AMADA M71
- canale di taglio a sezioni
- angolo di spoglia estremamente positivo
- disponibile variante SMARTCUT (41 x 0,9 mm)

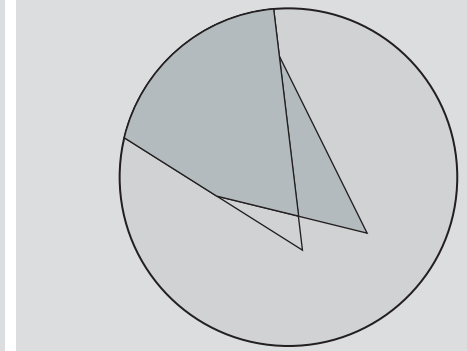
Vantaggi

- resistenza all'usura superiore rispetto alle comuni lame a nastro M42 grazie al materiale dei denti brevettato AMADA M71
- riduzione della resistenza del taglio
- lunga vita lama in caso di taglio di acciaio per utensili, acciai inossidabili e leghe speciali resistenti al calore nell'intervallo di diametri da medi a grandi.
- consigliato in caso di taglio di leghe al Ni e al titanio

MAGNUM HL M71



Canale di taglio in sezione



Angolo di spoglia estremamente positivo



Impiego materiali – AMADA Magnum HL

consigliato	adatto	adatto con riserva*
acciaio per lavorazioni a caldo, acciaio inossidabile, acciaio resistente al calore, leghe di alluminio, leghe di nichel, leghe di titanio, leghe di rame	acciaio per lavorazioni a freddo	acciaio super rapido

Acciaio per lavorazioni a freddo



Acciaio per lavorazioni a caldo



Acciaio inossidabile



Acciaio super rapido



Acciaio resistente al calore



Scelta passo della lama – passi disponibili per AMADA Magnum HL

altezza	spessore	0,75/1	0,75/1AP	1,1/1,5	1,5/2	2/3	3/4
27	1,1						•
34	1,1					•	•
41	0,9					•	•
41	1,3				•	•	•
54	1,3				•	•	
54	1,6			•	•	•	•
67	1,6	•		•	•	•	
80	1,6	•	•	•			

AP = Anti Pinching – consigliato in caso di materiali con tendenza a chiudersi.

Leghe di alluminio



Leghe di nichel



Leghe di titanio



Leghe di rame



Superficie di rodaggio consigliata: 0,1 m²

*per il taglio di questi materiali rivolgetevi all'incaricato alla vendita AMADA